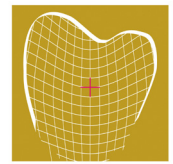


Drucken

PDF speichern



ANTWEILER
ZAHNTECHNIK
CAD-CAM ZENTRUM

Per Mail an:

info@antweiler-zahntechnik.de

oder per Fax an: 0721 – 2 55 13 22

Auftraggeber:								Termin:								
Patientenname:								Datum:								
Kasse:				Legierung:				Zahnfarbe:								
								GAV AAV								
								RV								
18	17	16	15	14	13	12	11		21	22	23	24	25	26	27	28
48	47	46	45	44	43	42	41		31	32	33	34	35	36	37	38
								RV								
								GAV AAV								

Legende:

- K = Vollgusskrone
- B = Vollgussbrückenglied
- KV / BV = Metallkeramik vestibulär verbl.
- KM / BM = Metallkeramik vollverblendet
- V = Veneer
- IK = Inlay Keramik
- IG = Inlay Gold
- T = Konus / Teleskopkrone
- M = Konus / Teleskopkrone vollverblendet
- V = Konus / Teleskopkrone vestibulär verbl.
- MG = Modellguss
- CD = Coverdenture
- IS = Implantatgetragene Suprakonstruktion
- H = Klammer
- E = zu ersetzender Zahn
- O = Geschiebe / Verbindungsvorrichtung
- St = Stiftaufbau

Bemerkungen:

Antweiler Zahntechnik

Albert-Nestler-Straße 11, 76131 Karlsruhe
Tel. 0721 - 25 51 30, Fax. 0721 - 2 55 13 22

info@antweiler-zahntechnik.de
www.antweiler-zahntechnik.de